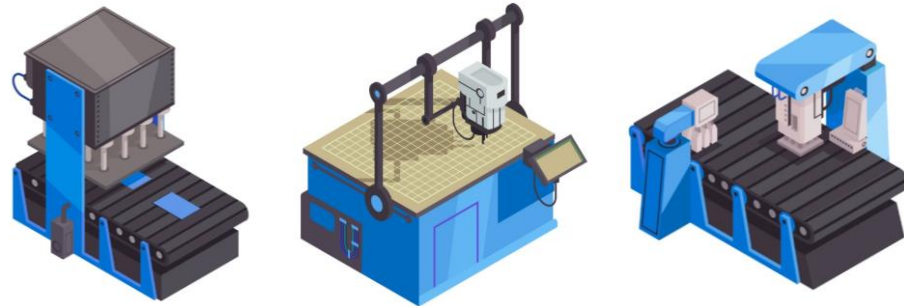


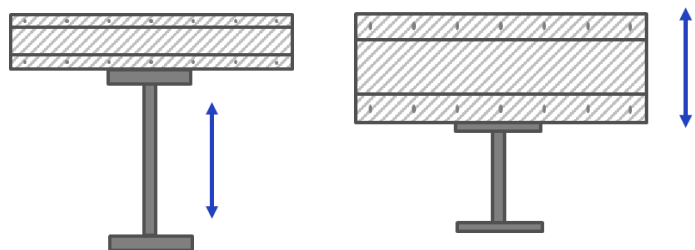


# 歩行や機械による 床揺れ低減対策の種類と特徴

YACMO ヤクモ株式会社

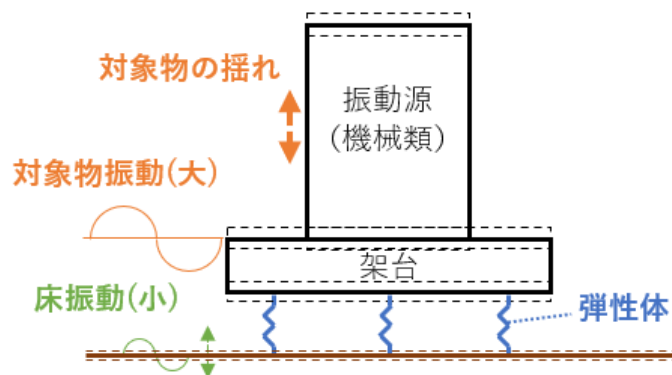


# 振動低減対策の種類



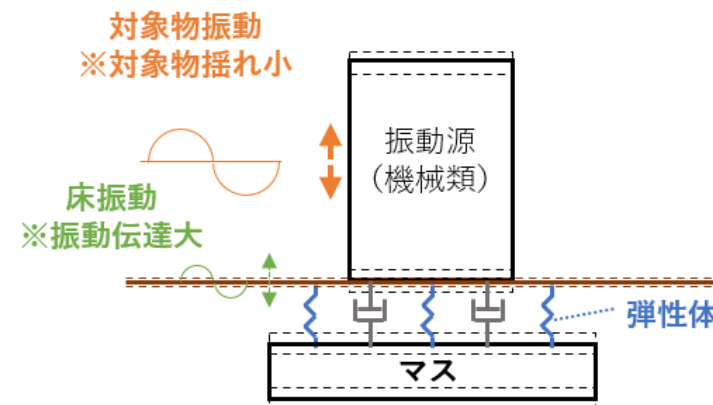
## 構造

建物、床スラブの剛性を高めることで振動を小さくする。



## 防振

防振系(弾性体)で振動源(歩行、機械)を支持することで、建物躯体に伝える力を小さくする。

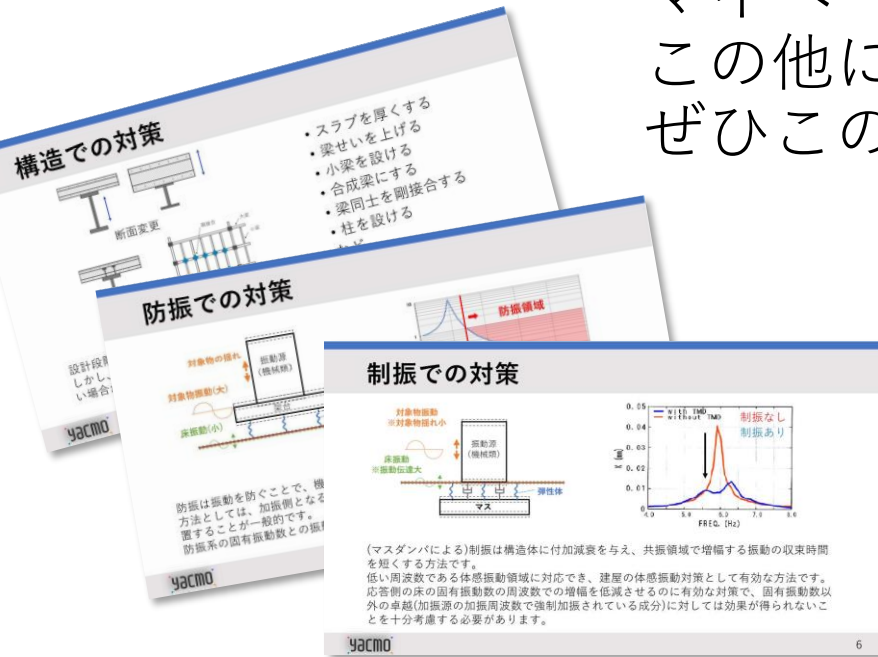


## (マスダンパによる) 制振

構造体に付加減衰を与えることで、振動の収束時間を短くする。(共振対策)

# 続きが気になる方は 会員登録(無料)をお願いいたします。

資料はプレミアム会員登録後(無料)に  
マイページよりダウンロードいただけます。  
この他にも様々な資料がございますので、  
ぜひこの機会にご登録下さい！



会員登録はこちら

HP : <https://www.yacmo.co.jp/>

✉ [yacmo-ma@yacmo.co.jp](mailto:yacmo-ma@yacmo.co.jp)

**YACMO ヤクモ株式会社**