

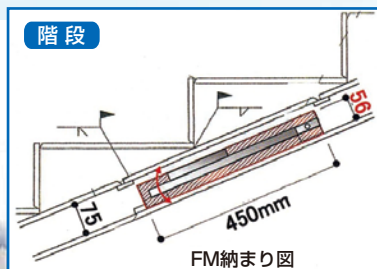
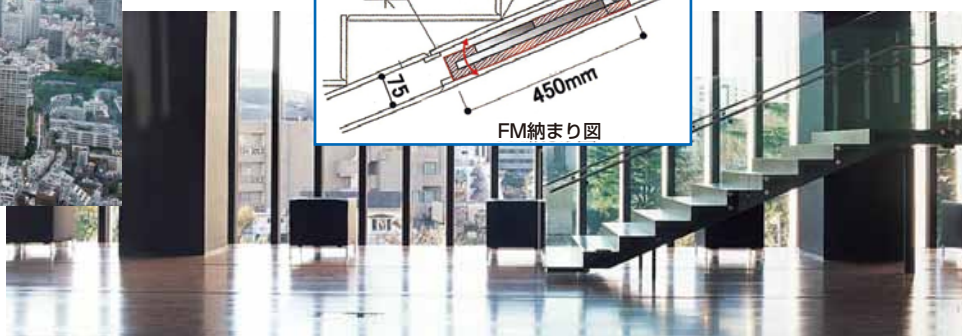
新商品

快適な住環境を創る！

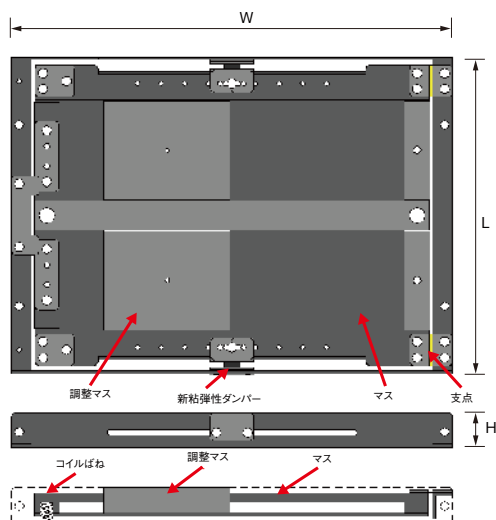
# 超薄型制振装置 (フロアメイト)

制振装置 TMD (振動を対象にした制振装置)

階段や歩道橋の歩行による揺れ対策



## 構造



FloorMate では超薄小型にするため、**片持ち構造**を採用し、コイルバネで、マスを保持すると共に支点でマスを上下に振動させ、スラブ等の振動を吸収する機構で調整マスを移動するだけで容易に振動数のチューニングを行なえます。

### ●FloorMate仕様

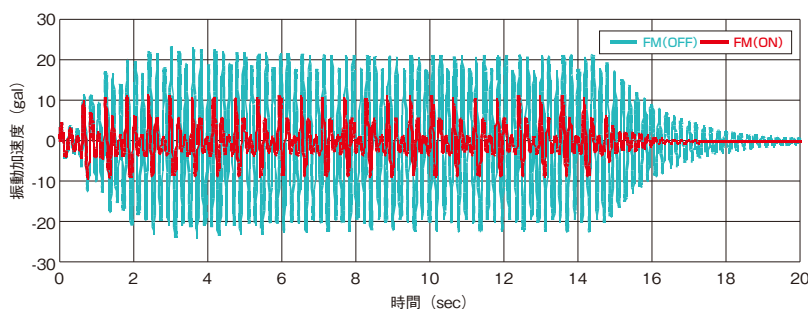
タイプ	サイズ [mm]			総重量 [kgf]	振動数範囲 [Hz]	減衰比 [%]
	幅 W	奥行 L	高さ H			
FM-30	560	400	44	35	約 5~15	約 2~10
FM-40			56			

※上記以外の仕様については別途お問い合わせください。

## 性能

FloorMate使用(ON)と未使用(OFF)時の床の振動加速度波形を示します。適切な台数を選択することで、振動を1/2~1/3に低減することが可能です。

※図の結果はFloorMateの効果の一例であり、全ての振動に対して低減性能を保証するものではありません。



ヤクモ株式会社

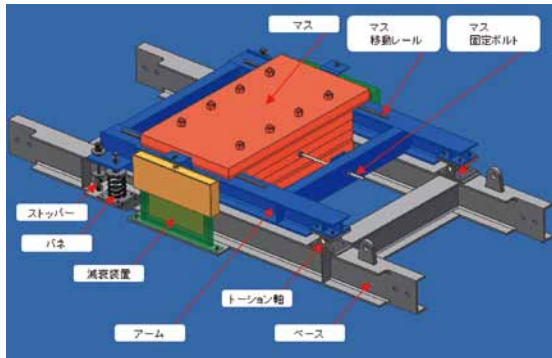
# 制振装置 TMD

## (振動を対象にした制振装置)

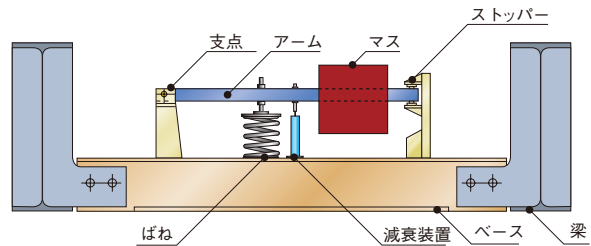
### 特徴

- 上下・水平振動の制振が可能です。
- 歩行振動、交通振動などの小さな加速度で作動し、効果を発揮します。
- 橋梁などの低振動数、大振幅にも対応可能です。
- 現地でのチューニング作業が簡単に行なえます。
- パッシブタイプなので設置後のランニングコストが不要です。
- メンテナンスフリーです。

### 上下用 TMD 【キャンチレバー型】



高支点を中心として、アームに取り付けられたマスが上下に振動します。チューニングは、マスの移動で簡単に行なえます。

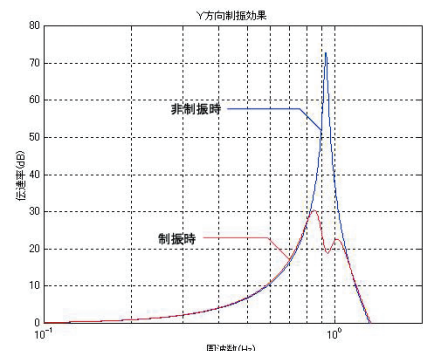


### 水平用 TMD

#### 高層ビルの風による揺れ防止対策



ビル屋上TMD



伝達特性 (Y方向)

**yacmo** ヤクモ株式会社  
一級建築士事務所登録 第48478号  
計量証明事業登録 第705号  
建設業許可番号(般-22) 第19072号

<http://www.yacmo.co.jp>

本社・東京営業所 〒141-0032 東京都品川区大崎5-4-18  
TEL 03-5496-7555 (代) FAX 03-5496-5888  
大阪営業所 〒550-0002 大阪市西区江戸堀1-9-11 (アイ・プラス江戸堀)  
TEL 06-4803-8851 (代) FAX 06-4803-8852  
名古屋営業所 〒460-0002 名古屋市中区丸の内3-6-27 (EBSビル)  
TEL 052-961-3851 (代) FAX 052-961-3841  
那須工場 〒329-2746 栃木県那須塩原市四区町741  
TEL 0287-37-5666 (代) FAX 0287-37-5667

※記載内容は改良等のため予告なく変更する場合がありますので、ご了承ください。