

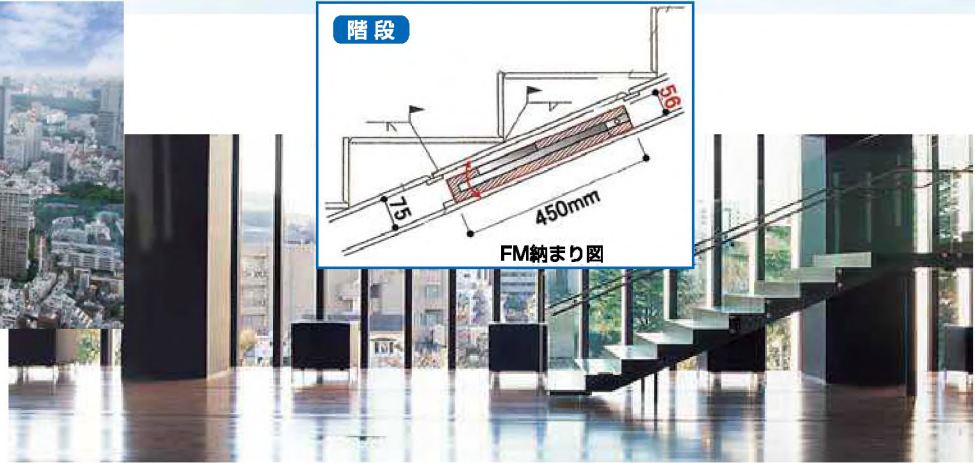
新商品

快適な住環境を創る！

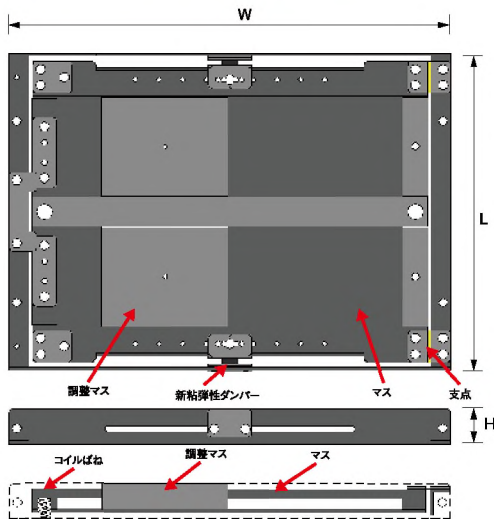
超薄型制振装置 (フロアメイト)

制振装置 TMD (振動を対象にした制振装置)

階段や歩道橋の歩行による揺れ対策



構造



FloorMate では超薄小型にするため、**片持ち構造**を採用し、コイルバネで、マスを保持すると共に支点でマスを上下に振動させ、スラブ等の振動を吸収する機構で調整マスを移動するだけで容易に振動数のチューニングを行なえます。

●FloorMate仕様

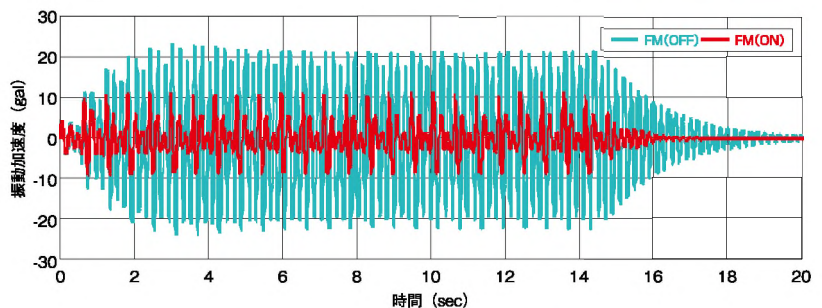
| タイプ | サイズ [mm] | | | 総重量 [kgf] | 振動数調整範囲 [Hz] | 減衰比調整範囲 [%] |
|-------|----------|------|------|-----------|--------------|-------------|
| | 幅 W | 奥行 L | 高さ H | | | |
| FM-30 | 560 | 400 | 44 | 35 | 約 5~15 | 約 2~10 |

※上記以外の仕様については別途お問い合わせください。

性能

FloorMate使用(ON)と未使用(OFF)時の床の振動加速度波形を示します。適切な台数を選択することで、振動を1/2~1/3に低減することが可能です。

※図の結果はFloorMateの効果の一例であり、全ての振動に対して低減性能を保証するものではありません。



ヤクモ株式会社

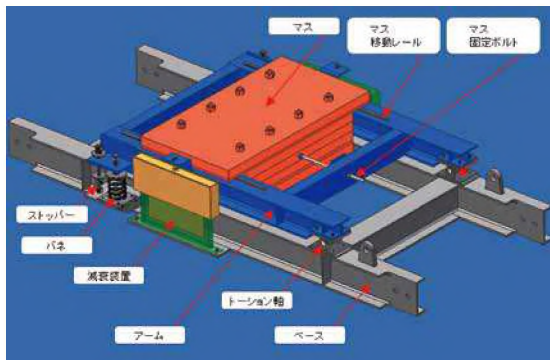
制振装置 TMD

(振動を対象にした制振装置)

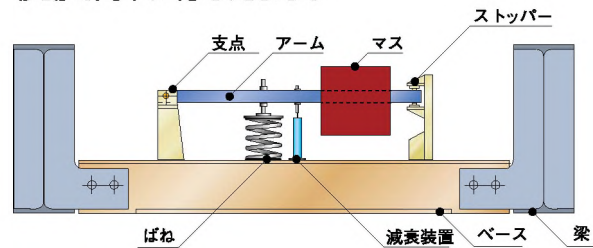
特徴

- 上下・水平振動の制振が可能です。
- 歩行振動、交通振動などの小さな加速度で作動し、効果を発揮します。
- 橋梁などの低振動数、大振幅にも対応可能です。
- 現地でのチューニング作業が簡単に行なえます。
- パッシブタイプなので設置後のランニングコストが不要です。
- メンテナンスフリーです。

上下用 TMD 【キャンチレバー型】



高支点を中心として、アームに取り付けられたマスが上下に振動します。チューニングは、マスの移動で簡単に行なえます。

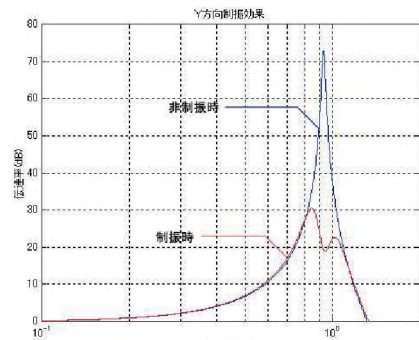


水平用 TMD

高層ビルの風による揺れ防止対策



ビル屋上TMD



伝達特性 (Y方向)

yacmo ヤクモ株式会社
一級建築士事務所登録 第48478号
計量証明事業登録 第705号
建設業許可番号 (般-22) 第19072号

<http://www.yacmo.co.jp>

本社・東京営業所 〒141-0032 東京都品川区大崎5-4-18
TEL (03) 5496-7555 (代) FAX (03) 5496-5888
大阪営業所 〒533-0031 大阪市東淀川区西淡路1-1-32 アースビル
TEL (06) 6370-6781 (代) FAX (06) 6370-4681
名古屋営業所 〒460-0002 愛知県名古屋市中区丸の内3-6-27 EBSビル
TEL (052) 961-3851 (代) FAX (052) 961-3841
福岡営業所 〒812-0024 福岡県福岡市博多区綱場町4-11 ビルディングシャポー
TEL (092) 283-5831 (代) FAX (092) 283-5832

※記載内容は改良等のため予告なく変更する場合がありますので、ご了承ください。